

RELAÇÃO DE PEÇAS - TUBULAÇÃO PAVIMENTO TERREO					
Nº	DISCRIMINAÇÃO	MAT	DN [mm]	QUANT.	UNID.
1	TUBO PVC ESGOTO PREDIAL DN100mm, INCLUSIVE CONEXÕES	PVC	DN100	16,30	m
2	TUBO PVC PLUVIAL DN100mm, INCLUSIVE CONEXÕES	PVC	DN100	63,66	m
3	CAIXA DE PASSAGEM	-	-	1	Un.

APL#

COLUNA DE ÁGUA PLUVIAL

Ø--

DIÂMETRO INDICADO

1

PLANTA BAIXA - PAVTO TÉRREO

ESCALA 1 : 100

CONVENÇÕES		OBSERVAÇÕES:
<div><div></div><div>Parede em Concreto Pré Moldado</div></div> <div><div></div><div>Parede em bloco de concreto com reboco</div></div>	<div><div></div><div>Piso</div><div>1 - Concreto Alisado</div><div>2 - Porcelanato Cement Acetinado</div><div>3 - Piso Cerâmico Antiderrapante (Alto tráfego - cor concreto)</div></div> <div><div></div><div>Parede</div><div>1 - Pintura em tinta látex PVA branca</div><div>2 - Impermeabilizante</div><div>3 - Revestimento Cerâmico</div></div> <div><div></div><div>Teto</div><div>1 - Pintura em tinta látex PVA branca</div><div>2 - Impermeabilizante</div></div>	<div>1. HAVENDO DIVERGÊNCIA ENTRE COTAS E ESCALAS, PREVALECE A COTA.</div> <div>2. O PROJETO NÃO PODERÁ SOFRER ALEATORIAÇÕES COM A PRÉVIA AUTORIZAÇÃO DOS RESPONSÁVEIS TÉCNICOS.</div> <div>3. CONFERIR MEDIDAS "IN LOCO".</div> <div>4. QUALQUER DÚVIDA A RESPEITO DO PROJETO CONSULTE O PROJETISTA.</div> <div>5. O PROJETO DEVE SER EXECUTADO SEGUINDO AS ESPECIFICAÇÕES DO PROJETISTA BASEADO NA LEI DE DIREITOS AUTORAIS Nº 9.610 DE 19 DE FEVEREIRO DE 1996.</div> <div>6. CONFORME ESPECIFICADO, O MATERIAL DO PROJETO DEVE SER UTILIZADO PARA GARANTIR RESISTÊNCIA E DURABILIDADE.</div> <div>7. AS DIMENSÕES ESPECIFICADAS DEVEM SER UTILIZADAS NA EXECUÇÃO PARA MANTER A VAZÃO NECESSÁRIA PROJETADA.</div>

NORTE

NG

NO

Y

S

VARIAÇÃO ANUAL: -8.5'

PROJEÇÃO: UTM
MERIDIANO CENTRAL: 51° W GR (Fuso 22)
DATUM: HORIZONTAL: SIRGAS 2000
DATUM VERTICAL: MARÉGRAU DE IMBITUBA (SC)

Nº	REVISÃO	DATA	EXEC. POR	VERIF. POR	APROV. POR
0	EMIÇÃO INICIAL - HABITARK ENGENHARIA	19/04/23	JPV	LRA	FRR

LOGOMARCA DA CONSULTORIA

habitark

engenharia

RESPONSÁVEIS TÉCNICOS

FERNANDO R. DOS REIS

ENGENHEIRO CIVIL

CREA - SC Nº 41734-4

ADRIANA KUEHN

ENGENHEIRA CIVIL

CREA - SC Nº 41764-4

HABITARK ENGENHARIA LTDA

RUA CLARA PEREIRA, 167

R. TOUPAVA BECA - BLUMENAU/SC

CEP 89030-140

FONE/FAX +55 47 3323 9030 | 99983 4954

habitark@habitark.com.br

www.habitark.com.br

SERVIÇO AUTÔNOMO MUNICIPAL DE ÁGUAS E ESGOTO

SISTEMA

SISTEMA DE TRATAMENTO DE ESGOTO

LOCALIDADE - MUNICÍPIO

JARAGUÁ DO SUL/SC

ELABORAÇÃO DO PROJETO BÁSICO DE ENGENHARIA PARA EXECUÇÃO DA ESTAÇÃO DE TRATAMENTO DE ESGOTO DO BAIRRO CENTENÁRIO NO MUNICÍPIO DE JARAGUÁ DO SUL/SC

ETE CENTENÁRIO - HIDROMECAÂNICO

CASA DE DESIDRATAÇÃO DE LODO

PLANTA BAIXA PAVIMENTO TÉRREO E PRIMEIRO PAVIMENTO

PROJETO

ENSP FERNANDO DOS REIS

ESCALA

1 : 100

VISTOS

DESENHO

JPV

TOPOGRAFIA

DATA PROJETO

19/04/23

DATA TOPOGRAFIA

FOLHA Nº

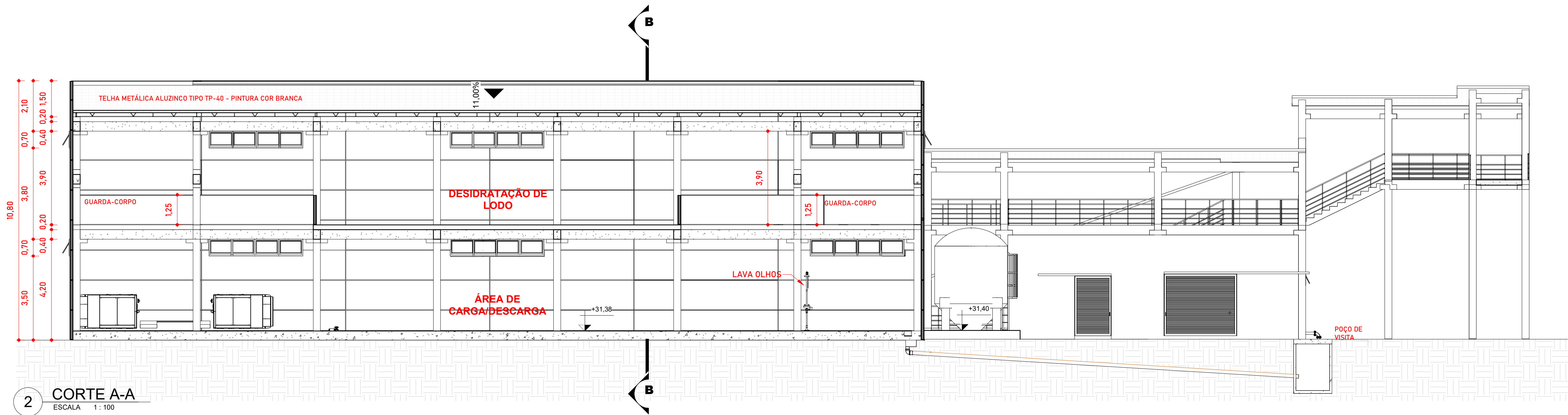
H108

E:\habimark\PROJ_001_SANITAMENTO\SA124_SAME_ETE_Jaraguá do Sul\100_PROJETO FINAL\ETE_19_HIDROMECAÂNICO\0303_Desidratação\001_SAME_ETE_Desidratação_HIDROMECAÂNICO_R02.rvt

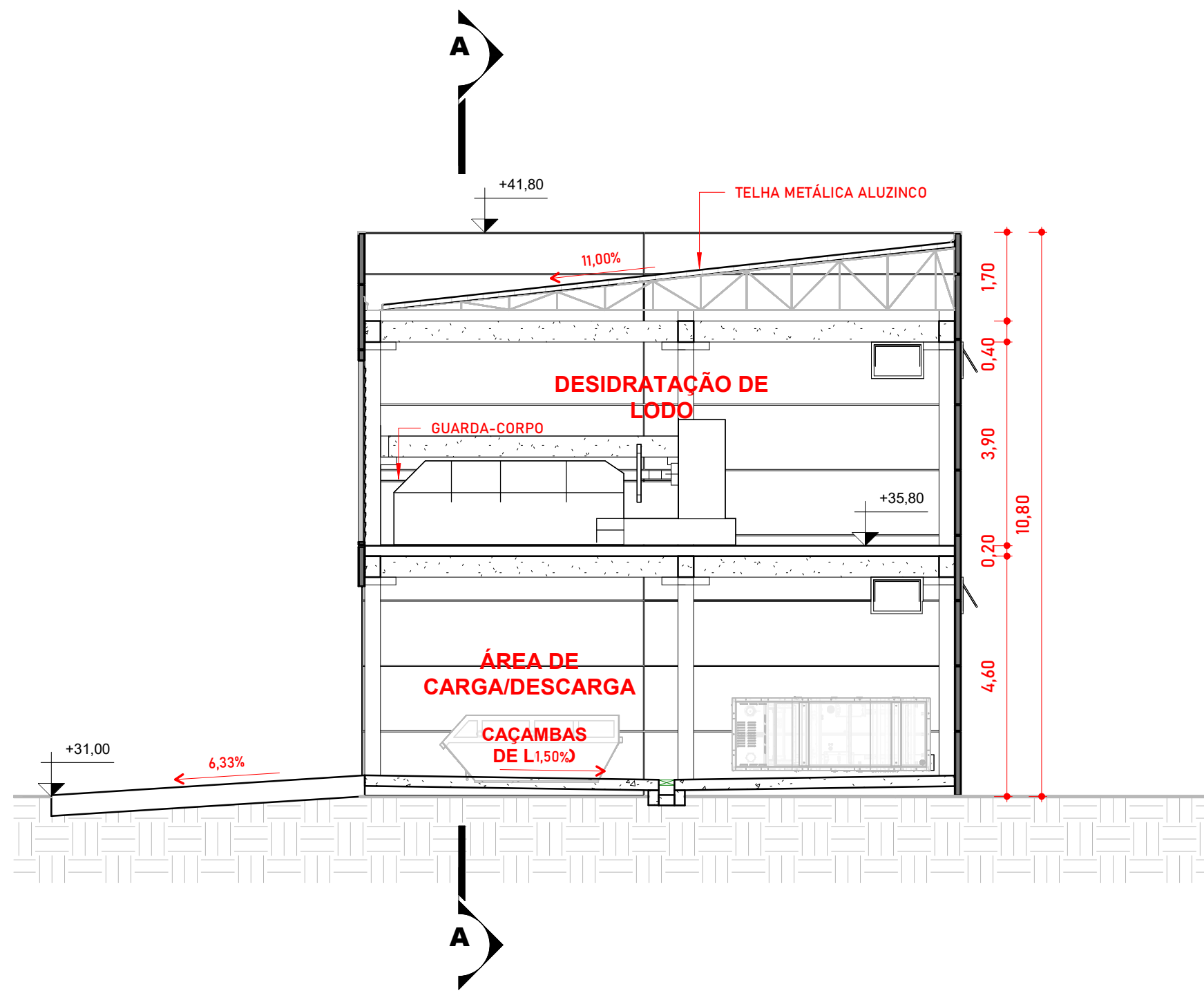
		COLUNA DE ÁGUA PLUVIAL
Ø--	DIÂMETRO INDICADO	



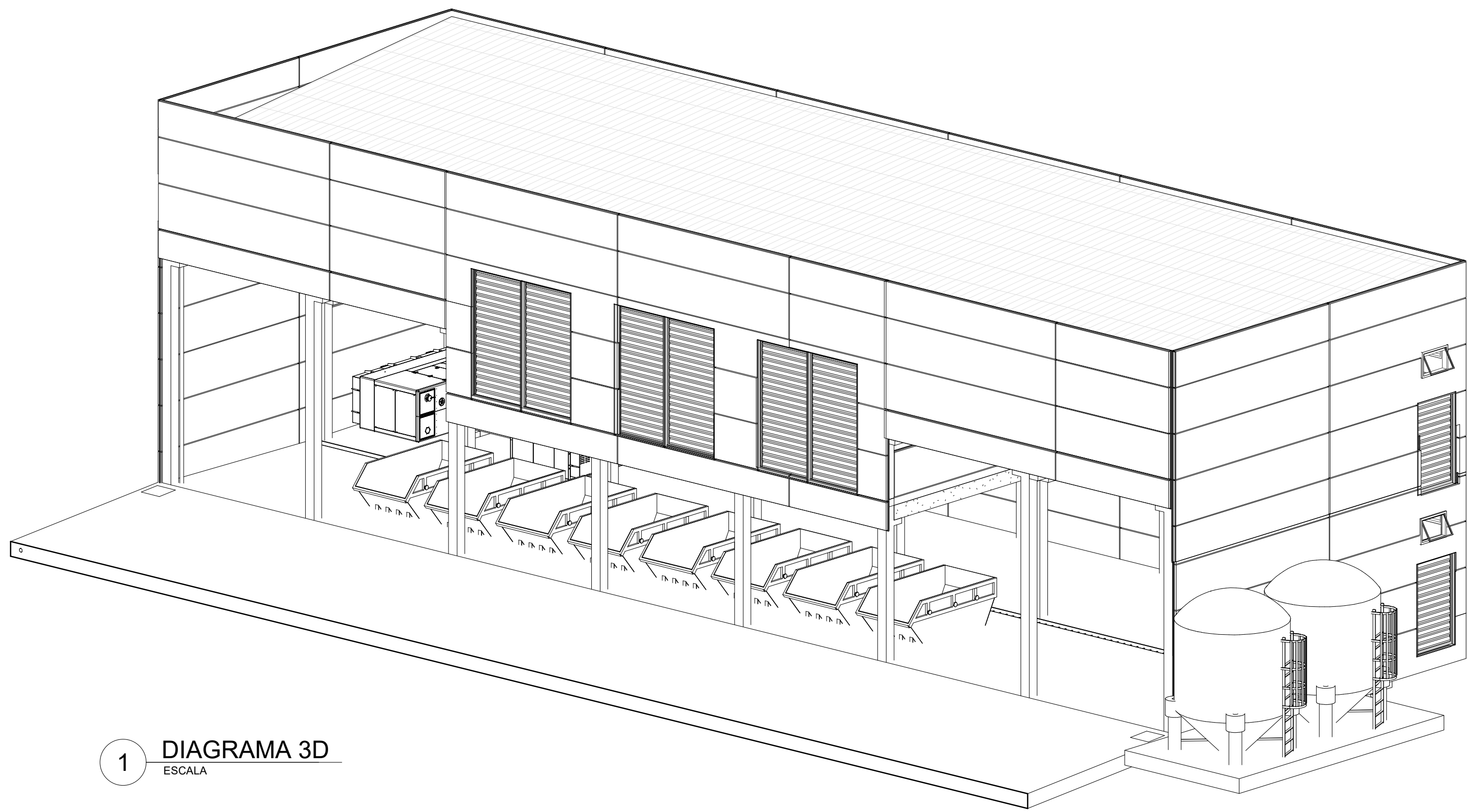
E:\Habitark\01 PROJ 001 SANEAMENTO\SA0124 SAMAE ETE Jaraquá do Sul\100 PROJETO FINAL\ETE 19 HIDROMECÂNICOS\03 DESIDRATAÇÃO\SA0124 ETE DESIDRATAÇÃO HIDROMECÂNICO - R02.rvt



2 CORTE A-A
ESCALA 1:100



3 CORTE B-B
ESCALA 1:100



1 DIAGRAMA 3D
ESCALA

CONVENÇÕES		OBSERVAÇÕES:	NORTE				LOGOMARCA DA CONSULTORIA				SERVIÇO AUTÔNOMO MUNICIPAL DE ÁGUAS E ESGOTO			
		1. HAVENDO DIVERGÊNCIA ENTRE COTAS E ESCALAS, PREVALECE A COTA. 2. O PROJETO NÃO PODERÁ SOFRER ALETRAÇÕES COM A PRÉVIA AUTORIZAÇÃO DOS RESPONSÁVEIS TÉCNICOS. 3. CONFERIR MEDIDAS "IN LOCO". 4. QUALQUER DÚVIDA A RESPEITO DO PROJETO CONSULTE O PROJETISTA. 5. O PROJETO DEVE SER EXECUTADO SEGUINDO AS ESPECIFICAÇÕES DO PROJETISTA BASEADO NA LEI DE DIREITOS AUTORAIS Nº 9.610 DE 19 DE FEVEREIRO DE 1998. 6. CONFORME ESPECIFICADO, O MATERIAL DO PROJETO DEVE SER UTILIZADO PARA GARANTIR RESISTÊNCIA E DURABILIDADE. 7. AS DIMENSÕES ESPECIFICADAS DEVEM SER UTILIZADAS NA EXECUÇÃO PARA MANTER A VAZÃO NECESSÁRIA PROJETADA.									SISTEMA LOCALIDADE - MUNICÍPIO JARAQUÁ DO SUL/SC			
			Nº				RESPONSÁVEIS TÉCNICOS				ELABORAÇÃO DO PROJETO BÁSICO DE ENGENHARIA PARA EXECUÇÃO DA ESTAÇÃO DE TRATAMENTO DE ESGOTO DO BAIRRO CENTENÁRIO NO MUNICÍPIO DE JARAQUÁ DO SUL/SC			
			REVISÃO				FERNANDO R. DOS REIS ENGENHEIRO CIVIL CREA - SC Nº 47340-4				ETE CENTENÁRIO - HIDROMECAÂNICO			
			DATA				RUA CLARA PEREIRA, 167 R. TOUPAVA BECA - BLUMENAU/SC CEP 89030-140				CORTES A-A, B-B E VOLUMETRIA			
			EXEC. POR				HABITARK ENGENHARIA LTDA				PROJETO			
			VERIF. POR				R. TOUPAVA BECA - BLUMENAU/SC				ENSP. FERNANDO DOS REIS			
			APROV. POR				FONE/FAX +55 47 3323 9030 99983 4954				VISTOS			
							www.habitark.com.br				DESENHO			
											TOPOGRAFIA			
											DATA PROJETO			
											19/04/23			
											FOLHA Nº			
											1:100			
											H110			